

ЖИЛОЙ КОМПЛЕКС
на Заречной
3-я очередь

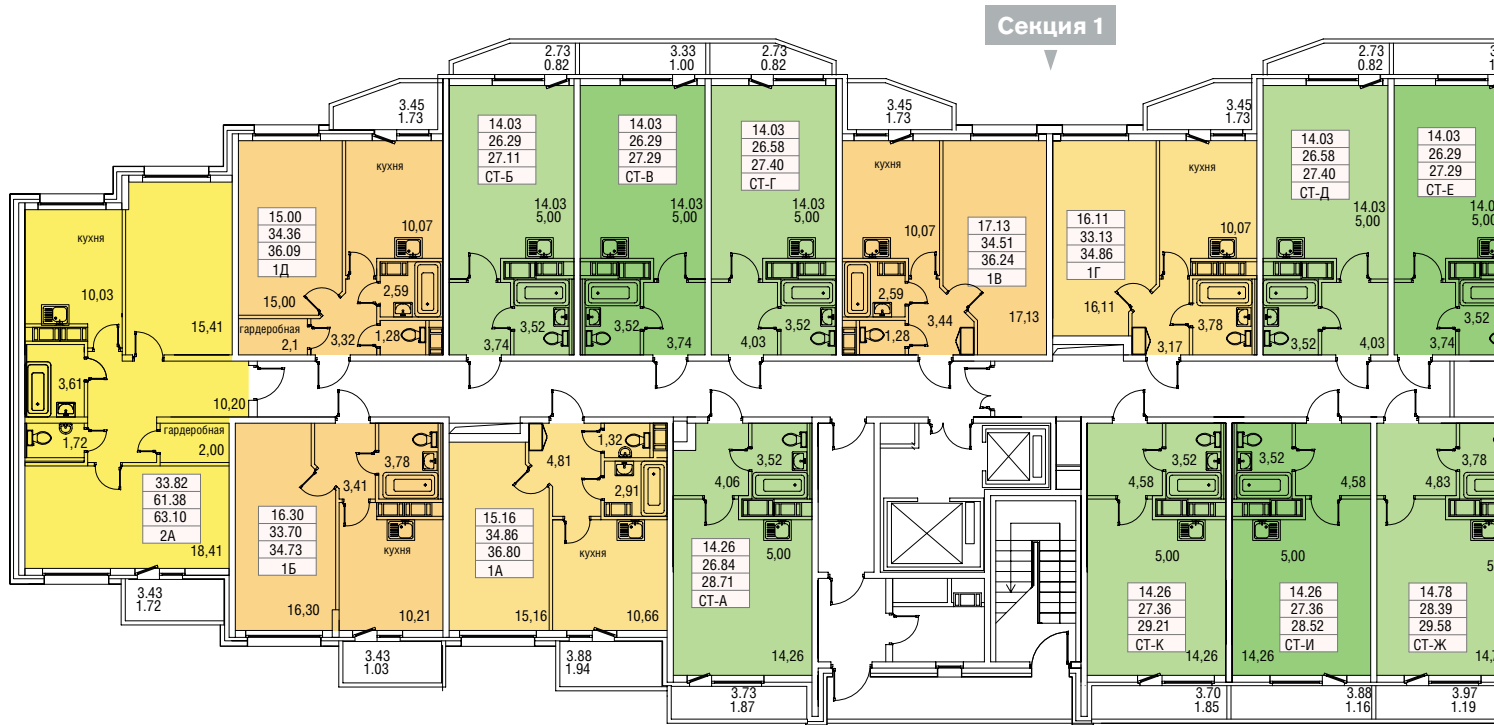


Санкт-Петербург, поселок
Парголово, Торфяное, Ольгинская
дорога, участок 5 (северо-восточнее
дома 4 литера А по Заречной улице)

Ипотека *

ЖИЛОЙ КОМПЛЕКС на Заречной

Санкт-Петербург, поселок Парголово, Торфяное, Ольгинская дорога, участок 5 (северо-восточнее дома 4 литера А по Заречной улице)



КАК ДОБРАТЬСЯ ДО ОБЪЕКТА

- С СЕВЕРО-ВОСТОКА ОТ КАД
- С ЮГА ОТ М. «ОЗЕРКИ»
- С СЕВЕРА ОТ КАД
- ПЕШКОМ ОТ МЕТРО (ПОСЛЕ ВВОДА ЖК)
- ПЕШКОМ ОТ МЕТРО (НА ВРЕМЯ СТРОИТЕЛЬСТВА)

КОМФОРТ

- 19-25-этажные монолитные дома с вентилируемыми фасадами.
- Металлопластиковые окна с двухкамерными стеклопакетами.
- Остекление лоджий и балконов.
- Бесшумные скоростные грузовые и пассажирские лифты в каждом подъезде.
- Своя эксплуатирующая организация.
- Мероприятия по обеспечению жизнедеятельности инвалидов: удобный доступ к лифтовым холлам, предусмотрены подъемные платформы во встроенные помещения.

ИНФРАСТРУКТУРА

- На территории предусмотрены магазины (продовольственный, хозяйственный), аптека, салон красоты, фитнес-центр и помещения офисного типа.
- Подземные паркинги и открытые гостевые автостоянки.
- Комплексное благоустройство территории: площадки для отдыха взрослых и детей, озеленение территории.
- Предусмотрены спортивные площадки.
- В непосредственной близости строятся муниципальные школа и детский сад.
- ЖК расположен на первой линии от Шуваловского парка.

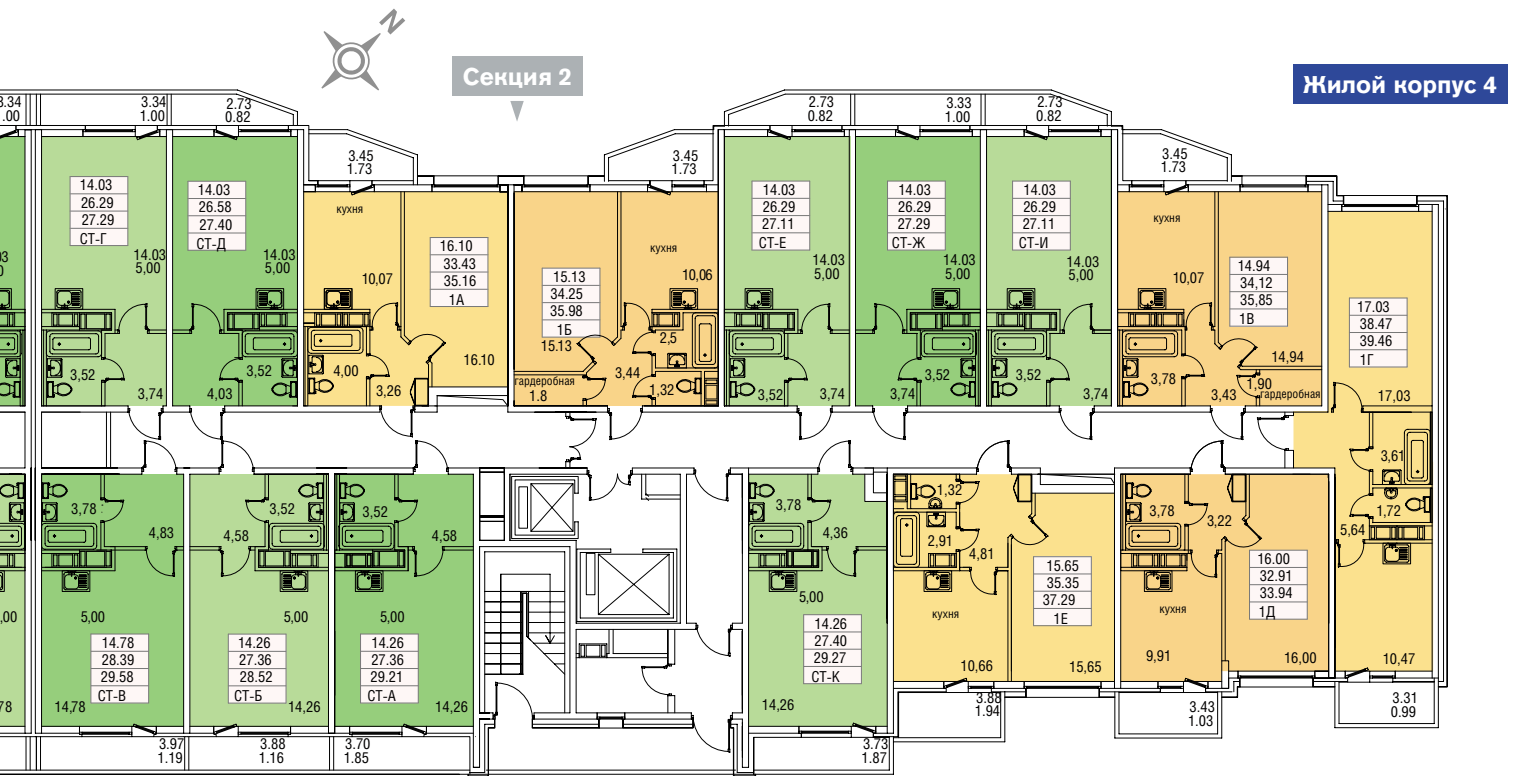
БЕЗОПАСНОСТЬ

- Установка домофонов.
- Предусмотрены помещения для консьержей.

ДОМ У МЕТРО «ПАРНАС»

3-я очередь

Ипотека*



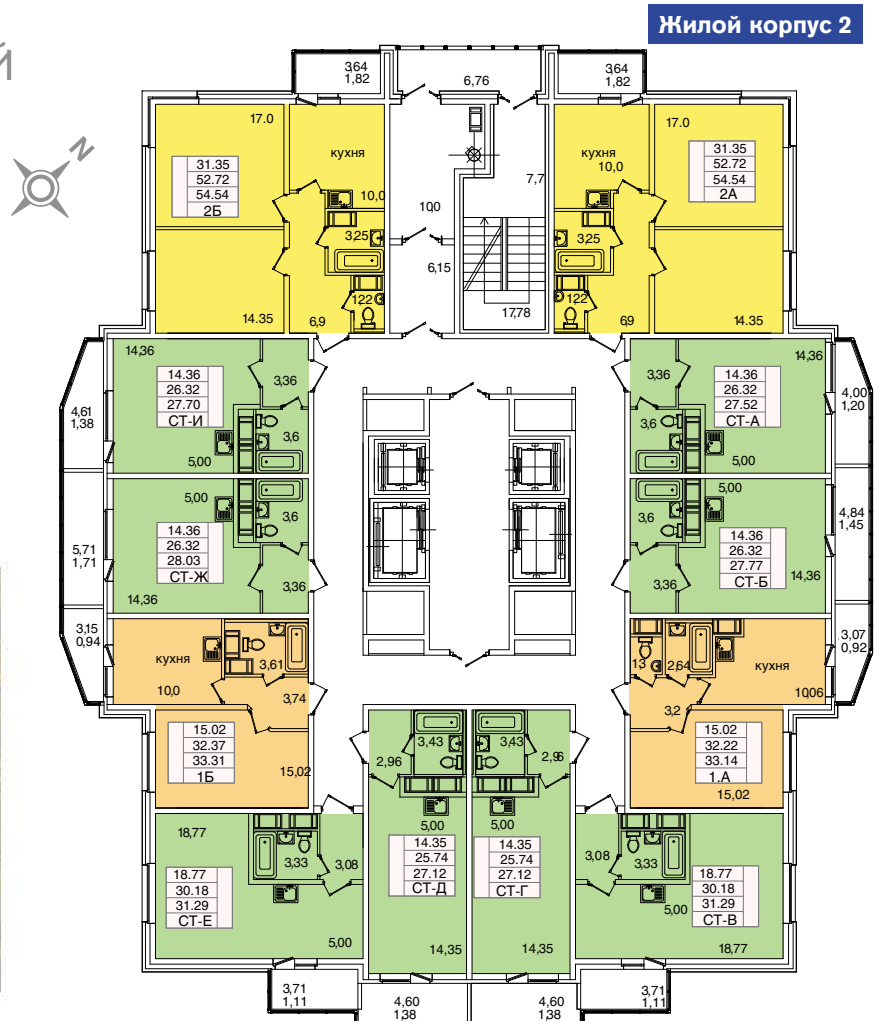
ПЛАНЫ ТИПОВЫХ ЭТАЖЕЙ

ОБОЗНАЧЕНИЯ

- КВАРТИРА-СТУДИЯ
- 1-КОМНАТНАЯ КВАРТИРА
- 2-КОМНАТНАЯ КВАРТИРА

Тип квартиры	1Г	Жилая площадь	Общая площадь	Приведенная площадь (с балконом)
	17.56			
	35.52			
	36.56			

Планировки и площади помещений могут отличаться от указанных. Точные параметры квартиры на конкретном этаже уточняйте в отделе продаж.



ЖИЛОЙ КОМПЛЕКС на Заречной

Санкт-Петербург, поселок Парголово, Торфяное, Ольгинская
дорога, участок 5 (северо-восточнее дома 4 литера А по Заречной улице)



* ИПОТЕКУ ПРЕДОСТАВЛЯЕТ ПАО «ДОНХЛЕББАНК». ЛИЦЕНЗИЯ ЦБ РФ №2285 ОТ 12.01.2015Г. ПОДРОБНЫЕ УСЛОВИЯ ИПОТЕЧНОЙ ПРОГРАММЫ НА САЙТЕ WWW.NORMANN.RU.

ПОДРОБНАЯ ИНФОРМАЦИЯ О ХОДЕ СТРОИТЕЛЬСТВА, ВСЕХ ПРЕДЛОЖЕНИЯХ КОМПАНИИ, А ТАКЖЕ ПРОЕКТНАЯ ДЕКЛАРАЦИЯ НА САЙТЕ WWW.NORMANN.RU.

ОБЪЕКТЫ СОЦИАЛЬНОЙ ИНФРАСТРУКТУРЫ, ИЗОБРАЖЕННЫЕ НА РЕНДЕРАХ, ЯВЛЯЮТСЯ ОРИЕНТИРОВОЧНЫМИ, ПРОЕКТИРУЮТСЯ В РАМКАХ ППТ И НЕ ВХОДЯТ В ГРАНИЦЫ ЗЕМЕЛЬНОГО УЧАСТКА ЗАО «ИСК НОРМАНН». В БУКЛЕТЕ ПРЕДСТАВЛЕНА КОНЦЕПЦИЯ ПРОЕКТА; ДЕТАЛИЗАЦИЯ И ОБЪЕКТЫ ИНЖЕНЕРНОЙ ИНФРАСТРУКТУРЫ ОПРЕДЕЛЯЮТСЯ ПРОЕКТОМ. ПЛАН РАЗВИТИЯ СОСЕДНИХ УЧАСТКОВ ОПРЕДЕЛЯЕТСЯ ППТ.



ПРЕИМУЩЕСТВА ПОКУПКИ В NORMANN

- Мы работаем только по 214 ФЗ.
- Мы руководствуемся принципом бережного отношения к ресурсам, строя максимально качественно и предлагая лучшие цены.
- Наши объекты аккредитованы ведущими банками России, а банк-партнер ПАО «Донхлеббанк» максимально упростит способ оплаты и предложит несколько вариантов ипотеки.
- Мы строим монолитные дома с утеплением и отделкой стен по технологии «вентилируемый фасад», применяемой в домах бизнес-класса.
- Мы 11 лет с Вами!



ОТДЕЛ ПРОДАЖ:
+7 (812) 648-00-11

Пл. Александра Невского, д. 2, Лит. Е, БЦ «Москва», 6 эт.

ОТДЕЛ СЕРВИСА: +7 (812) 648-00-22
СТРОИТЕЛЬНЫЙ ОТДЕЛ: +7 (812) 748-22-32
ФАКС: +7 (812) 748-22-62

sale@normann.ru | www.normann.ru