



ЖИЛОЙ КОМПЛЕКС
МОРОШКИНО

Ленинградская область, Всеволожский район, Бугровское сельское поселение, дер. Порошкино, квартал 1, строительная площадка №17, кадастровый номер 47:07:0719001:6

1-я очередь

Застройщик: ООО «Норманн-Запад»

Рассрочка *



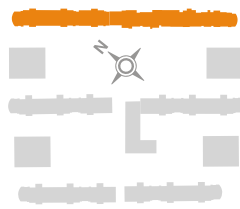
ПАРНАС



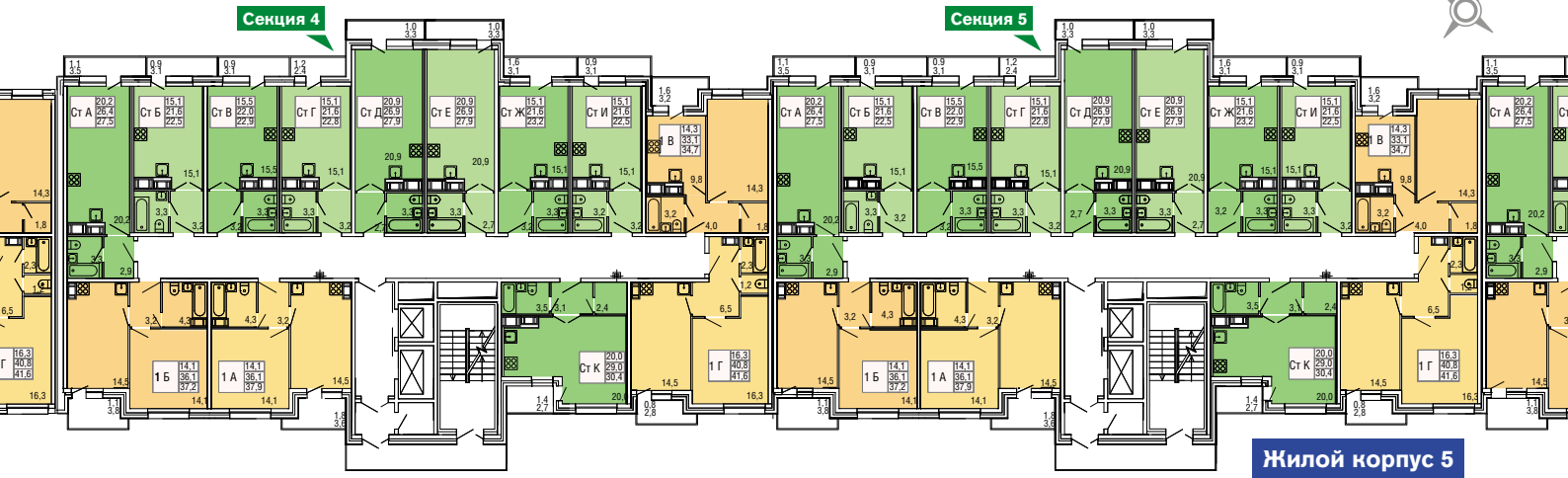
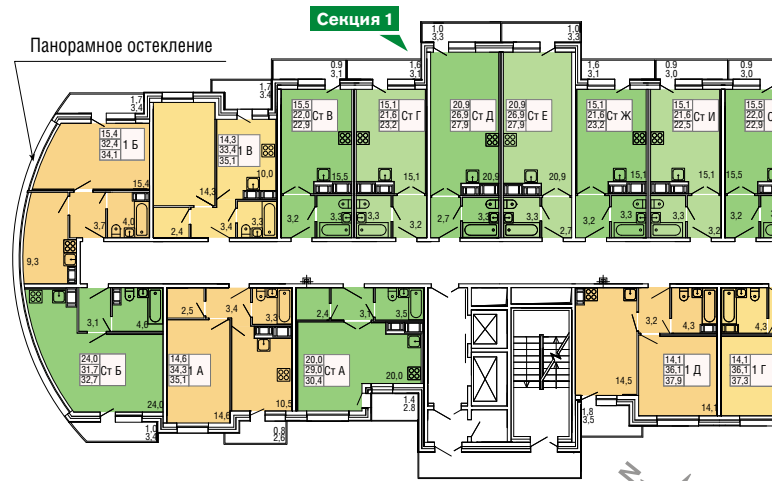


Ленинградская область, Всеволожский район, Бугровское сельское поселение, дер. Порошкино, квартал 1, строительная площадка №17, кадастровый номер 47:07:0719001:6

1-я очередь



ПЛАНЫ ТИПОВЫХ ЭТАЖЕЙ



Жилой корпус 5

Рассрочка*

ОБОЗНАЧЕНИЯ

- КВАРТИРА-СТУДИЯ
- 1-КОМНАТНАЯ КВАРТИРА

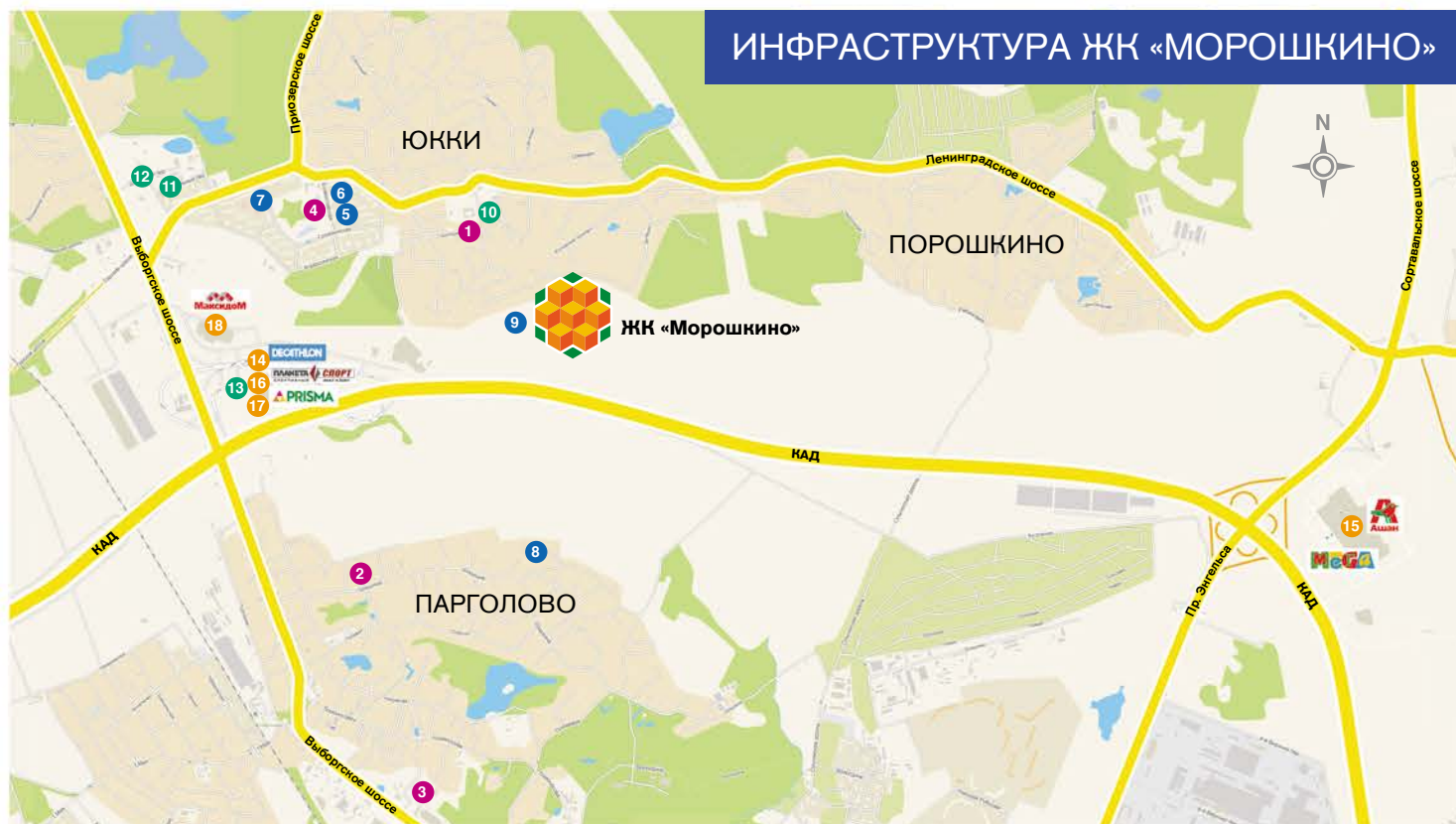
Тип квартиры	17.56	Жилая площадь
1Г	35.52	Общая площадь
	36.56	Приведенная площадь (с балконом)

Планировки и площади помещений могут отличаться от указанных. Точные параметры квартиры на конкретном этаже уточняйте в отделе продаж.

ГЕНПЛАН ЖК «МОРОШКИНО»

- 1 Жилой дом, корпус 5
- 2 Многоэтажный закрытый паркинг, корпус 6-1
- 3 Многоэтажный закрытый паркинг, корпус 6-2
- 4 Жилой дом, корпус 4
- 5 Жилой дом, корпус 2
- 6 Многоэтажный закрытый паркинг
- 7 Многоэтажный закрытый паркинг
- 8 Жилой дом, корпус 3
- 9 Жилой дом, корпус 1
- 10 Проектируемый детский сад на 150 мест
- 11 Спортивная площадка
- 12 Детская площадка для детей дошкольного и младшего школьного возраста
- 13 Площадка для отдыха





Образовательные учреждения

- 1 Специальная (коррекционная) школа-интернат для слабослышащих детей II вида
- 2 СДЮШОР по лыжным гонкам
- 3 Средняя общеобразовательная школа № 474, Выборгский р-н
- 4 Школа № 471

Дошкольные учебные заведения

- 5 Детсад № 6, 1-й корпус
- 6 Детсад № 6, 2-й корпус
- 7 Детсад № 7
- 8 Частный детсад «Винни Пух»
- 9 Детсад на территории ЖК «Морошкино»

Медицинские учреждения

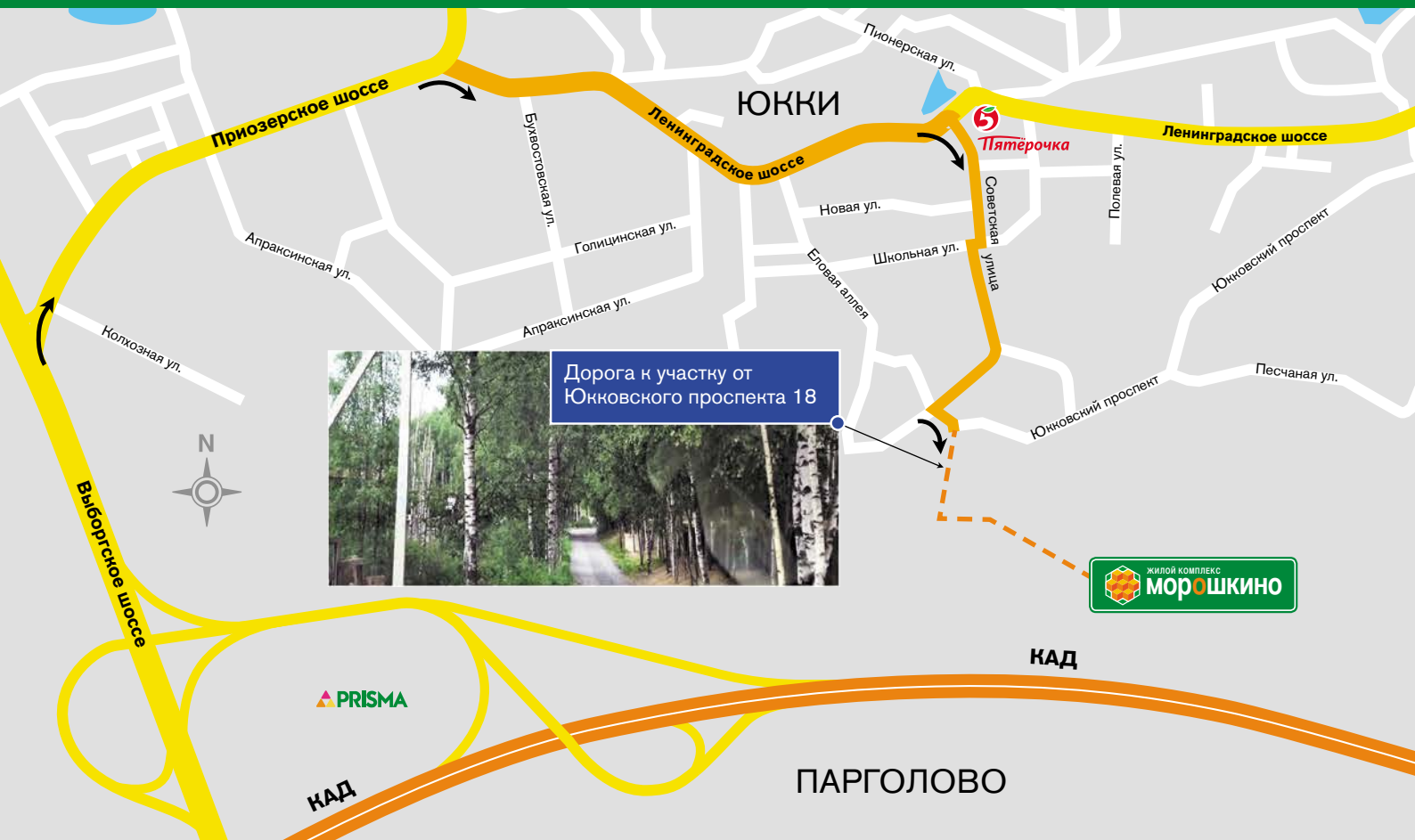
- 10 Фельдшерско-акушерский пункт
- 11 Поликлиническое отделение № 52
- 12 Детская поликлиника № 63
- 13 Университетская аптека

Гипермаркеты

- 14 Prisma
- 15 Ашан Парнас
- 16 Планета Спорт
- 17 Декатлон
- 18 Максидом

КАК ДОБРАТЬСЯ

На период строительства с марта 2015 года на машине и общественным транспортом до ЖК «Морошкино» можно добраться через д. Юнки. От метро «Проспект Просвещения» до деревни следуют маршруты К-261, К-679, К-431. От остановки общественного транспорта «Юнки-2» – как на машине, так и пешком – необходимо следовать по Советской улице до Юнковского проспекта, где от дома номер 18, отходит проселочная дорога, ведущую напрямую к жилому комплексу.



Многофункциональный комплекс «Евроград», частью которого является ЖК «Морошкино», представляет собой город-спутник с соответствующе развитой транспортной инфраструктурой. В рамках проекта планировки территории разработаны улицы и проезды, два съезда с КАД, туннель под кольцевой, связывающий город-спутник с Выборгским районом СПб, проложены коммерческие и муниципальные маршруты общественного транспорта.

КОМФОРТ

- 12-этажные монолитные дома с вентилируемыми фасадами.
- Металлопластиковые окна с двухкамерными стеклопакетами.
- Остекление лоджий и балконов.
- Бесшумные скоростные грузовые и пассажирские лифты в каждом подъезде.
- Наличие квартир с панорамным остеклением.
- Предусмотрены квартиры с отделкой.

ИНФРАСТРУКТУРА

- На территории комплекса предусмотрен детский сад.
- Четыре 5-этажных паркинга на 800 машиномест, гостевые открытые автостоянки.
- Спортивная площадка на территории комплекса.
- Детская площадка для детей дошкольного и младшего школьного возраста.
- Встроенные коммерческие помещения.

БЕЗОПАСНОСТЬ

- Предусмотрено помещение для консьержа.
- Установка домофонов.
- Система контроля доступа.
- Видеонаблюдение.

*РАССРОЧКА ПРЕДОСТАВЛЯЕТСЯ ЗАСТРОЙЩИКОМ. ПОДРОБНЫЕ УСЛОВИЯ НА САЙТЕ WWW.NORMANN.RU. ПОДРОБНАЯ ИНФОРМАЦИЯ О ХОДЕ СТРОИТЕЛЬСТВА, ВСЕХ ПРЕДЛОЖЕНИЯХ КОМПАНИИ, А ТАКЖЕ ПРОЕКТНАЯ ДЕКЛАРАЦИЯ НА САЙТЕ WWW.NORMANN.RU. ПРЕДЛОЖЕНИЕ НЕ ЯВЛЯЕТСЯ ПУБЛИЧНОЙ ОФЕРТОЙ.



ОТДЕЛ ПРОДАЖ:
+7 (812) 648-00-11

Пл. Александра Невского, д. 2, Лит. Е, БЦ «Москва», 6 эт.

ОТДЕЛ СЕРВИСА: **+7 (812) 648-00-22**

СТРОИТЕЛЬНЫЙ ОТДЕЛ: **+7 (812) 748-22-32**

ФАКС: **+7 (812) 748-22-62**

sale@normann.ru | www.normann.ru