



**НОРМАНДИЯ**

СВОЙ ДОМ В ГОРОДЕ



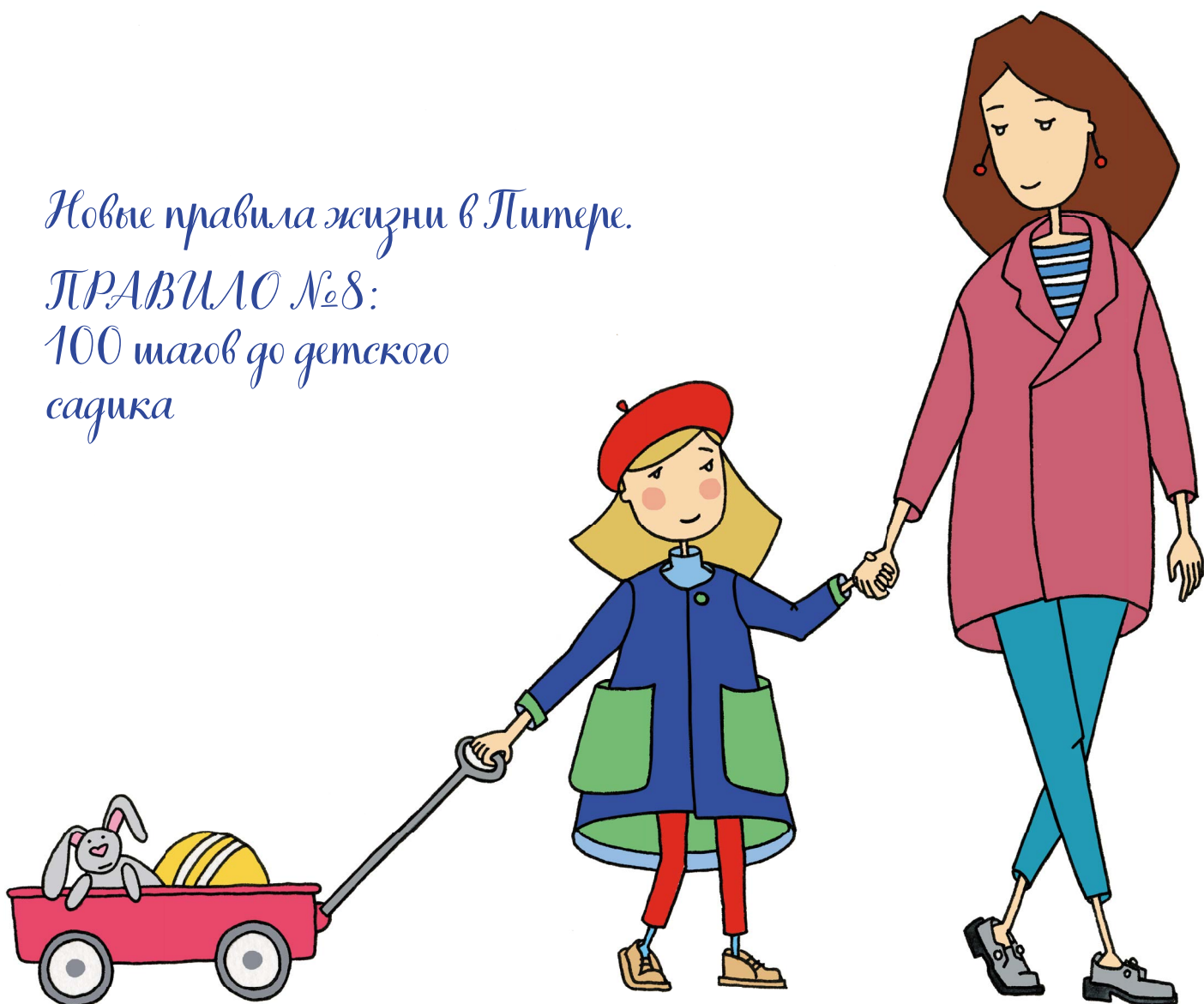
# Гётеборг

1-я очередь

*Новые правила жизни в Питере.*



*ПРАВИЛО №8:*

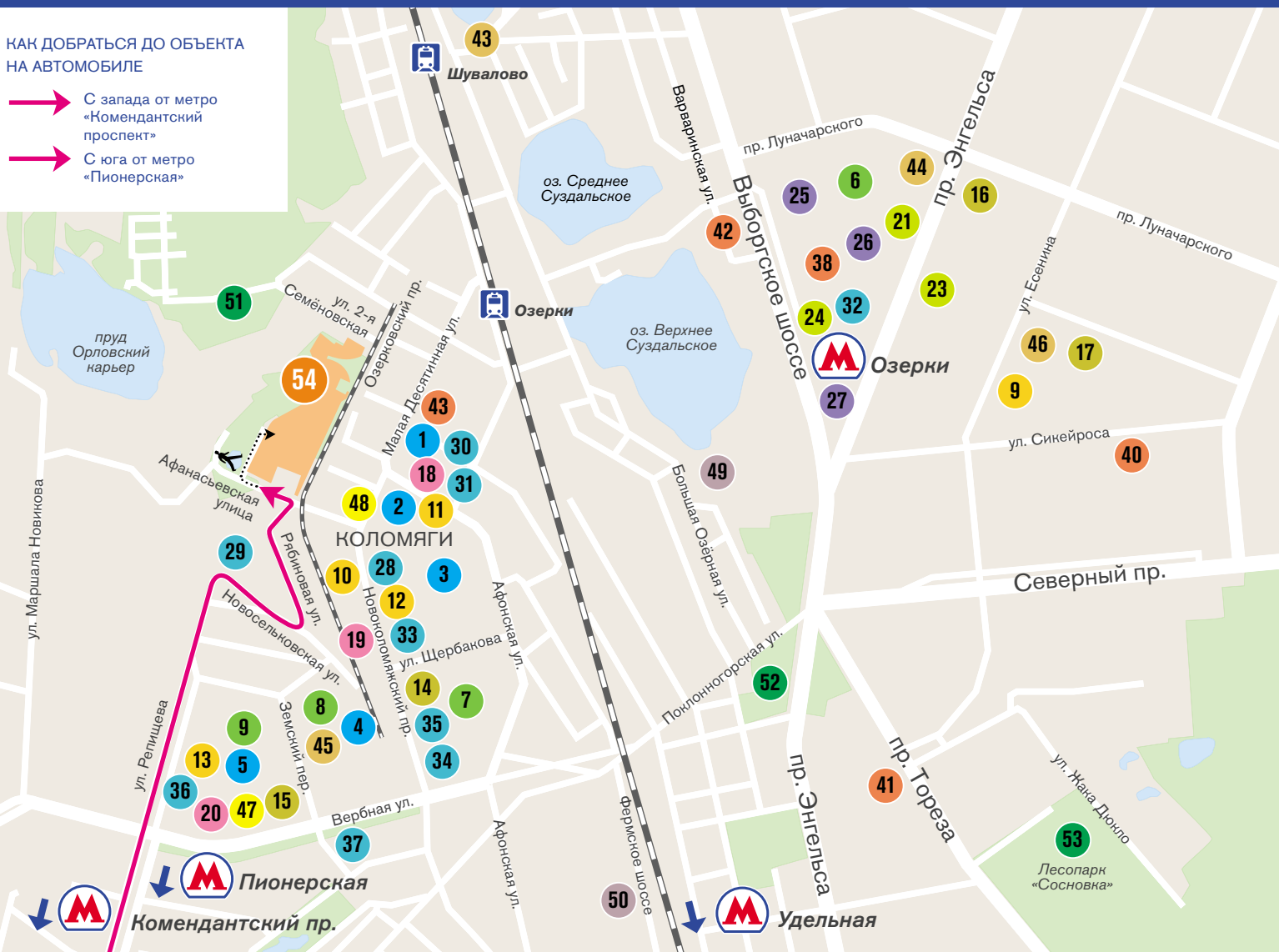
*100 шагов до детского садика*



# Расположение и транспортное сообщение

КАК ДОБРАТЬСЯ ДО ОБЪЕКТА НА АВТОМОБИЛЕ

-  С запада от метро «Командантский проспект»
-  С юга от метро «Пионерская»



## Нормандия

Малоэтажный жилой комплекс «Нормандия» будет возведен в Коломьягах – исторически спокойном районе Санкт-Петербурга. Он имеет удобное транспортное сообщение с другими районами города, а также пригородами и областью. **Сразу 4 станции метро расположены в 10 минутах езды от комплекса: «Озерки», «Удельная», «Пионерская» и «Командантский проспект».** Пешком за 10 минут можно дойти до железнодорожной станции «Озерки», а также до конечной остановки наземных видов транспорта.

В районе курсируют следующие маршруты. До улицы Репищева следуют автобусы №№ 44, 122, 170, 172. До Афонской улицы следуют автобусы №№ 45, 134А, 182 и маршрутное такси К244. До Новоколомяжского проспекта маршрутные такси К179а, К279.

**На данный момент самым удобным способом проезда до «Нормандии» является проезд через Рябиновую улицу до Афанасьевской ул., д. 19.** Оставив здесь машину, необходимо обойти стройплощадку, как показано на карте, для входа внутрь через действующий пост охраны.

Для удобства нахождения дома-ориентира предлагаем **точные координаты для навигатора: 60.033771, 30.289251.**

+7 (812) 648-00-11

## Инфраструктура

### ДЕТСКИЕ САДЫ

- 1 Детский сад центр развития «Муравей»
- 2 ЧОУ детский сад и школа «Доверие»
- 3 Детский сад №34
- 4 Детский сад №25
- 5 Детский сад №9

### ОБРАЗОВАТЕЛЬНЫЕ УЧРЕЖДЕНИЯ

- 6 Гимназия №622 Выб. района
- 7 Средняя школа №253
- 8 Средняя школа №634 с углубленным изучением английского языка
- 9 Средняя школа №617

### ЧАСТНЫЕ МЕД. УЧРЕЖДЕНИЯ

- 10 Лаборатория «Helix»
- 11 Стоматология «Клиника по зубам»
- 12 Мед. центр «XXI век»
- 13 Мед. центр «Династия»

### ГОС. МЕД. УЧРЕЖДЕНИЯ

- 14 ГБУЗ городская поликлиника №102, отделение врачей общей практики №1
- 15 Детская поликлиника №30
- 16 Детская поликлиника №71
- 17 Городская многопрофильная больница №2

### АПТЕКИ

- 18 «Фармик ЛВО»
- 19 «Здравница»
- 20 «Удачная»

### ТОРГОВЫЕ ЦЕНТРЫ

- 21 ТРК «Вояж»
- 22 ТК «Афонский»
- 23 ТЦ «Бада-Бум»
- 24 ТЦ «Озерки»

### МАГАЗИНЫ И СЕТЕВЫЕ СУПЕРМАРКЕТЫ

- 25 «Техношок»
- 26 «Просто»
- 27 «Техносила»

### ПРОДУКТОВЫЕ МАГАЗИНЫ И ГИПЕРМАРКЕТЫ

- 28 «Динси»
- 29 Супермаркет
- 30 Магазин «Первая Премия»
- 31 Супермаркет
- 32 «О'КЕЙ»
- 33 «Пятерочка»
- 34 «Магнит»
- 35 «Верный»
- 36 «Перекресток»
- 37 «Лента»

### СПОРТИВНЫЕ ОБЪЕКТЫ

- 38 Клуб «Гармония»

- 39 Клуб «Кайт»
- 40 Школа боевых искусств «Будо-Син»
- 41 Комплекс «Буревестник»
- 42 Клуб «Вэлнес»
- 43 Фитнес-центр «Пульс»

### БАНКОВСКИЕ ОТДЕЛЕНИЯ

- 43 Банк «Санкт-Петербург»
- 44 Сбербанк России, доп. офис №2004/0763
- 45 Сбербанк России, доп. офис №2003/01116
- 46 Отделение банка «ВТБ 24»

### СОЦИАЛЬНЫЕ УЧРЕЖДЕНИЯ

- 47 Почтовое отделение №375
- 48 МФЦ «Мои документы»

### КУЛЬТОВЫЕ УЧРЕЖДЕНИЯ

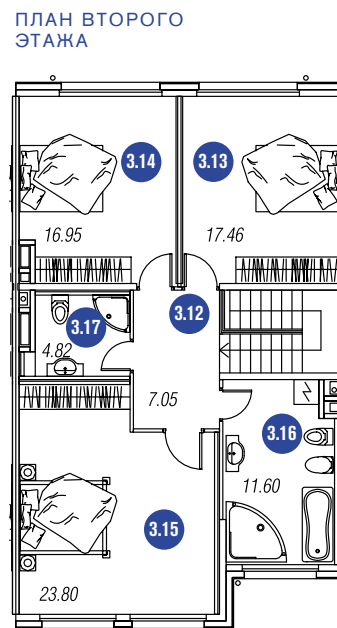
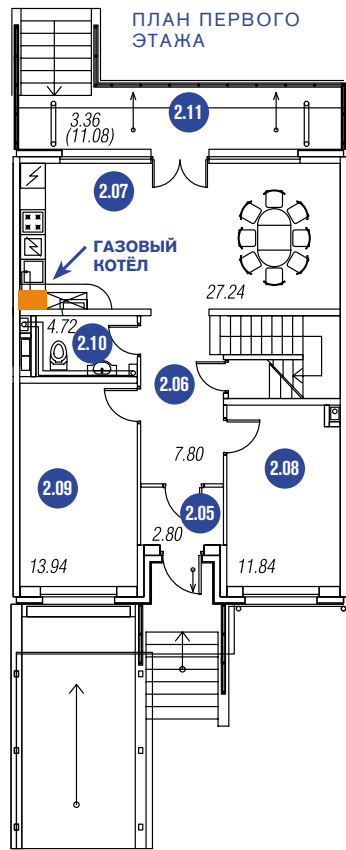
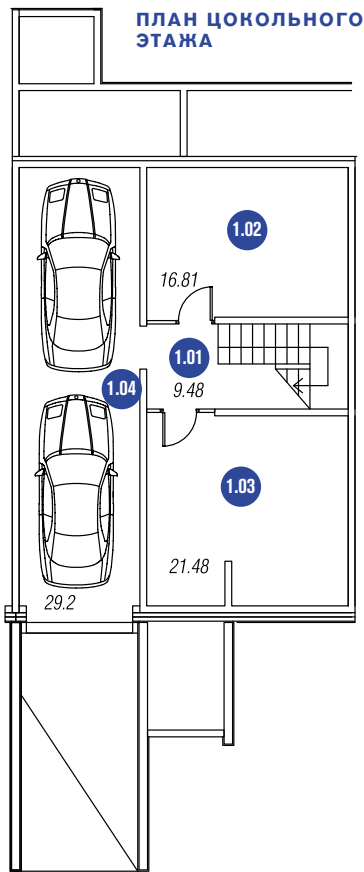
- 49 Церковь Евангельских Христиан-Баптистов
- 50 Храм Св. Вмч. и Целителя Пантелеимона

### ЛЕСОПАРКИ, ПАРКИ

- 51 Ново-Орловский лесопарк
- 52 Парк Юннатов
- 53 Лесопарк «Сосновка»

- 54 Малоэтажный жилой комплекс «Нормандия»

# Гётеборг, 1-я очередь



## Цокольный этаж

1.01 Холл	9,48 м <sup>2</sup>
1.04 Хоз. помещение	16,81 м <sup>2</sup>
1.03 Хоз. помещение	21,48 м <sup>2</sup>
1.04 Гарж.	29,26 м <sup>2</sup>

## 1 этаж

2.05 Тамбур	2,80 м <sup>2</sup>
2.06 Прихожая	7,80 м <sup>2</sup>
2.07 Кухня-столовая	27,24 м <sup>2</sup>
2.08 Хоз. помещение	11,84 м <sup>2</sup>
2.09 Хоз. помещение	13,94 м <sup>2</sup>
2.10 Сан. узел	4,72 м <sup>2</sup>
2.11 Терраса	11,08/3,36 м <sup>2</sup>

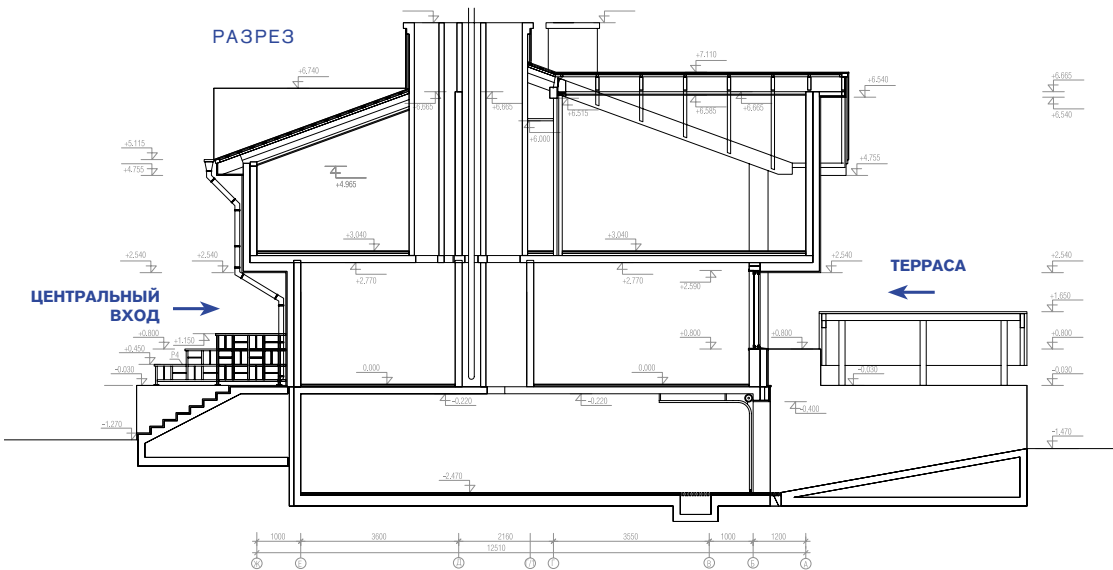
## 2 этаж

3.12 Холл	7,05 м <sup>2</sup>
3.13 Спальня	17,46 м <sup>2</sup>
3.14 Спальня	16,95 м <sup>2</sup>
3.15 Спальня	23,80 м <sup>2</sup>
3.16 Ванная	11,60 м <sup>2</sup>
3.16 Ванная	4,82 м <sup>2</sup>

## ТЭП блока

Количество комнат	3 шт.
Жилая площадь квартиры жилого блока	58,21 м <sup>2</sup>
Площадь квартиры жилого блока	150,02 м <sup>2</sup>
Общая площадь квартиры жилого блока (с террасой)	153,38 м <sup>2</sup>
Площадь цоколя	77,03 м <sup>2</sup>
Строительный объем блока подземной части	220,84 м <sup>3</sup>
надземной части	595,16 м <sup>3</sup>

**Общая площадь жилого блока**  
**230,41 м<sup>2</sup>**



## Генплан

ТИПЫ МАЛОЭТАЖНЫХ ЖИЛЫХ ДОМОВ

- Малые Миккели
- Гётеборг
- Орхус
- Осло

**➔** Въезд на территорию 1-й очереди

**➔** Прочие въезды на территорию

# Техническое описание проекта МЖК «Норманндия».

## 1-я очередь, тип таунхауса «Гётеборг»

### КОНСТРУКТИВ ЗДАНИЯ

**ТИП (КАРКАС, МОНОЛИТ, СБОРНЫЙ):**  
ЖЕЛЕЗОБЕТОН)

Каркас – несущие монолитные железобетонные стены.

**МАТЕРИАЛ УТЕПЛИТЕЛЯ:**  
Минераловатные плиты.

### ВНУТРЕННИЕ ПЕРЕГОРОДКИ В ЖИЛОМ БЛОКЕ/ЛОТЕ

**МЕЖКВАРТИРНЫЕ (ТОЛЩИНА, МАТЕРИАЛ):**  
1. Монолитные железобетонные – 200 мм (м/у жилыми блоками)  
2. Стеновой бетонный камень, 80 мм.

**МЕЖКОМНАТНЫЕ (ТОЛЩИНА, МАТЕРИАЛ):**  
Стеновой бетонный камень, 80 мм.

**С/У (ТОЛЩИНА, МАТЕРИАЛ):**  
Стеновой бетонный камень, 80 мм.

### НАРУЖНЫЕ СТЕНЫ

**МАТЕРИАЛ, ТОЛЩИНА:**  
Бетонный камень, монолитные железобетонные стены.

### ФУНДАМЕНТ

**ТИП, МАТЕРИАЛ:**  
Монолитная железобетонная плита.

### ФАСАД

**МАТЕРИАЛ, ЦВЕТ:**  
Система штукатурного фасада.

### КРОВЛЯ

**ТИП (ПЛОСКАЯ, МАНСАРДНАЯ):**  
Скатная, с наружным водостоком, неэксплуатируемая.

**МАТЕРИАЛ:**  
Металлочерепица.

### ПРИДОМОВОЙ ЗЕМЕЛЬНЫЙ УЧАСТОК (ЗУ) У КАЖДОГО ЛОТА

**ПЛОЩАДЬ ПРИДОМОВОГО УЧАСТКА:**  
Площадь ЗУ у торцевых лотов около 200 кв. м без учета площади ЗУ под домом и 250 кв. м с учетом.

Площадь ЗУ у остальных лотов – 100 кв. м без учета площади дома и от 160 до 163 кв. м с учетом площади ЗУ под домом (ориентировочно 60 кв. м с одной стороны дома и 40 кв. м с другой стороны дома).

**ОГРАЖДЕНИЕ ПРИДОМОВОГО УЧАСТКА:**  
Прилегающие к каждому жилому блоку земельные участки визуально будут разделены деревянным ограждением.

### ВЫСОТА ПОТОЛКОВ (В ЧИСТОТЕ ПОСЛЕ СТЯЖКИ)

Подвал – 2,23 м  
1-й этаж – 2,77 м  
2-й этаж – 1,93 - 3,63 м

### ТЕРРАСЫ

**ОСТЕКЛЕНИЕ**  
Не предусмотрено

**ОГРАЖДЕНИЕ (МАТЕРИАЛ, ЦВЕТ)**  
Металлическое ограждение, окрашивается по проекту.

**ВНЕШНИЕ КРЫЛЬЦА**  
Бетонные с металлическими ограждениями

### ДВЕРИ

**ВХОДНЫЕ ДВЕРИ В ЛОТ**  
Металлические с замком.

**ВНУТРИКВАРТИРНЫЕ ДВЕРИ**  
Не устанавливаются.

### ОТДЕЛКА ЛОТА ПРИ ПЕРЕДАЧЕ

**ПОЛ (МАТЕРИАЛ):**  
Цементно-песчаная стяжка.

**СТЕНЫ (МАТЕРИАЛ):**  
Подготовка под чистовую отделку.

**ПОТОЛОК ( МАТЕРИАЛ):**  
Подготовка под чистовую отделку.

**САН.ТЕХ. ОБОРУДОВАНИЕ:**  
Без приобретения и установки сантехнических приборов.

**ВНУТРЕННЯЯ ЛЕСТНИЦА:**  
В подвальном этаже бетонная, на 1-ом и 2-ом этажах – деревянная (временная).

### ИНЖЕНЕРНЫЕ СИСТЕМЫ ДОМА

**ДОМОФОН:**  
Домофония с вводом в каждый лот, без установки переговорной трубки

**АВТОМАТИЧЕСКИЕ ВОРОТА (БРЕЛОК):**  
В гараже предусмотрены подъемные воротароллеты с электроприводом и подъемным механизмом в комплекте + радиобрелок

**ВИДЕОНАБЛЮДЕНИЕ (ТЕРРИТОРИИ, ПАРКИНГА, МОП):**  
Въезды/выезды на территорию ЖК, зона гостевой парковки

**ПОЖАРНАЯ СИГНАЛИЗАЦИЯ:**  
Есть

**ВЕНТИЛЯЦИЯ В ЛОТЕ:**  
Естественная. Приток за счет использования в окнах режима микропроветривания. Вытяжка - через вентканалы.

**СИСТЕМА ОТОПЛЕНИЯ:**  
Предусмотрены индивидуальные газовые двухконтурные котлы в каждом лоте (место

установки – 1-й этаж). Разводка труб – лучевая коллекторная от вертикальных стояков, материал труб – металлопластик, в подвале – стальная. Поставщик газа – ПетербургГаз. Производитель котла: Viessmann, мощностью 31 кВт.

**ФИЛЬТРЫ ОЧИСТКИ ВОДЫ:**  
Грубая механическая очистка на вводе в МЖК

**ХОЛОДНОЕ ВОДОСНАБЖЕНИЕ (ХВС):**  
Материал труб – сшитый полиэтилен. Предусмотрена разводка от котла до санузлов и кухни с установкой водорозеток. Поставщик – Водоканал. В подвале предусмотрена установка счетчика водопотребления.

**ГОРЯЧЕЕ ВОДОСНАБЖЕНИЕ (ГВС):**  
Материал труб – сшитый полиэтилен. Нагрев через двухконтурный котел, расположенный в каждом лоте. Предусмотрена разводка от котла до санузлов и кухни с установкой водорозеток.

**ХОЗ. БЫТОВАЯ КАНАЛИЗАЦИЯ:**  
Материал труб – полиэтилен. Выполняется по проекту в полном объеме.

**СИСТЕМА ЭЛЕКТРОСНАБЖЕНИЯ:**  
10 кВт на лот при условии газовой плиты. Поставщик электроэнергии – Ленэнерго. Разводка кабельной продукции с установкой недорогих электророзеток и выключателей по лоту предусматривается.

**ТЕЛЕФОН, ТЕЛЕВИДЕНИЕ, ИНТЕРНЕТ:**  
Застройщик обеспечивает техническую возможность для размещения каналов связи операторов телефонии, интернета и телевидения. Подключение к указанным сетям от распределительного щитка.

### БЛАГОУСТРОЙСТВО ТЕРРИТОРИИ

**ЗАКРЫТЫЙ ПЕРИМЕТР (НАЛИЧИЕ ОГРАЖДЕНИЯ)**  
Металлический декоративный забор высотой около 2 м с калитками и воротами (ворота на каждом проезде, калитки рядом с основными проездами).

**ДЕТСКАЯ ПЛОЩАДКА (НАЛИЧИЕ, ОПИСАНИЕ):**  
Есть.

**ВНУТРЕННИЙ ДВОР (СКАМЕЙКИ, УРНЫ, ГАЗОНЫ, ДЕРЕВЬЯ):**  
Есть.

### ЭКСПЛУАТИРУЮЩАЯ ОРГАНИЗАЦИЯ

**УПРАВЛЯЮЩАЯ КОМПАНИЯ:**  
ООО «Норма-Дом».

**ПРИМЕРНАЯ СТОИМОСТЬ ЭКСПЛУАТАЦИИ И ОБСЛУЖИВАНИЯ МЖК В ПЕРЕСЧЕТЕ НА 1 КВ.М ЛОТА:**  
Ориентировочная стоимость обслуживания составит 45 руб. с 1 кв. м + коммунальные услуги по счетчикам.

ОТДЕЛ ПРОДАЖ

+7 (812) **648-00-11**

ОФИСЫ ПРОДАЖ

- Большой проспект В.О., д. 18, БЦ «Андреевский двор», 2 этаж
- Пл. Александра Невского, д. 2, Лит. Е, БЦ «Москва», 4 этаж